

Vejledning til din nye fjernaflæste elmåler

Har du fået en ny elmåler, så mangler du måske lidt information om måleren og dens funktioner.

Du kan blandt andet aflæse nedenstående tal:

- Dit aftag fra elnettet (1. 8.0)
- Din levering til elnettet (2. 8.0) gælder hvis du fx har solceller eller vindmølle

Fase indikering

L1, L2 og L3 lyser individuelt ved spænding på fasen

Optisk infrarødt øje

For aflæsning og programmering af data

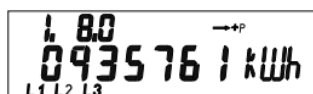
SO diode

Blinker 1000 gange pr. kWh

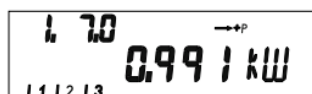
Med denne knap skifter visningen i displayet – skiftet sker når knappen slippes. Ca. 2 minutter efter sidste knaptryk skifter displayet automatisk til at vise **opsumeret elforbrug** i kWh.



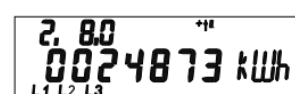
Displayet på måleren skifter til følgende visninger:



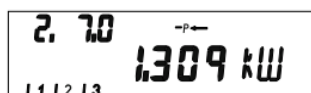
1. tryk **Opsumeret elforbrug**
Målt i kilowatttimer.



2. tryk **Aktuel effekt**
Nuværende forbrug i kW.



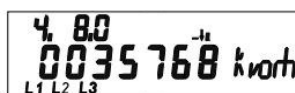
3. tryk **Opsumeret produktion**
Målt i kilowatttimer.



4. tryk **Øjeblikks-effekt** (solceller/vindmølle)
Nuværende eksport i kW



5. tryk **Reaktiv energi R+**
Målt i kilovartimer.



6. tryk **Reaktiv energi R-**
Målt i kilovartimer

Standardvisningen er det du aftager fra elnettet (1. 8.0)

For solcelle/vindmølle-ejere:

Klikker du dig igennem displayets visninger med 3 tryk på betjeningsknappen, lander du på tallet, der viser din levering af el til nettet. Altså hvor meget strøm dit anlæg producerer ud på elnettet (2. 8.0).

Køb/salg til elnettet = (1. 8.0) – (2. 8.0).

Regneeksempel fra ovenstående visninger: 0935761 - 0024873 = 910888 kWh